

# Kaiser Dia-Duplikator Digital 6506

## Bedienungsanleitung

Der Dia-Duplikator ist ein Objektivvorsatz zum Digitalisieren von Kleinbilddias 24 x 36 mm in Rahmen 5 x 5 cm.

Der Dia-Duplikator wird in das Filtergewinde Ihres Objektivs eingeschraubt. Er besitzt ein 52 mm-Anschlussgewinde und kann mit Hilfe entsprechender Filteradapterringe auch an Objektiven mit anderem Filteranschlussgewinde befestigt werden. (Ein Filteradapterring für Filteranschlussgewinde 58 mm ist im Lieferumfang enthalten.)

Sollte das Objektiv Ihrer Kamera nicht über ein Filtergewinde verfügen, so prüfen Sie, ob es ggf. einen spezifischen Befestigungsadapter als Zubehör gibt.

Verwenden Sie den Dia-Duplikator an einer kompakten Digitalkamera, so sollte diese ein Zoomobjektiv besitzen, das eine Brennweite von 80-120 mm (bezogen auf das Kleinbildformat) einschließt.

Bei der Verwendung an digitalen Spiegelreflexkameras benutzen Sie ein Objektiv (oder ein Zoomobjektiv) mit einer leichten Telebrennweite, z.B. 80-120 mm (bezogen auf KB), um eine Kopie im Maßstab 1:1 zu erhalten. Bei kürzeren Brennweiten ergibt sich ein Rand um das Bild, der mit der Bildbearbeitung leicht zu entfernen ist. Bei längeren Brennweiten erhält man einen Ausschnitt aus dem Dia.

Setzen Sie die gerahmten Dias in den verschiebbaren Dia-Halter (7) und setzen Sie diesen in das Duplikator-Gehäuse (6) ein. Schalten Sie Ihre Kamera auf automatische Belichtungssteuerung und richten Sie den Vorsatz auf eine Lichtquelle, z.B. eine Leuchtplatte, den Himmel oder eine Lampe in kurzer Entfernung. Richten Sie die Kamera nicht auf starke und intensive Lichtquellen wie die Sonne oder Halogenleuchten, um Schäden an Ihrer Ausrüstung zu vermeiden. Stellen Sie den Weißabgleich der Kamera auf Automatik oder wählen Sie die Ihrer Lichtquelle entsprechende Farbtemperatur. Fokussieren Sie manuell, bis Sie das Bild scharf im Sucher sehen.

Wählen Sie eine mittlere Blende an Ihrem Objektiv (8-11).

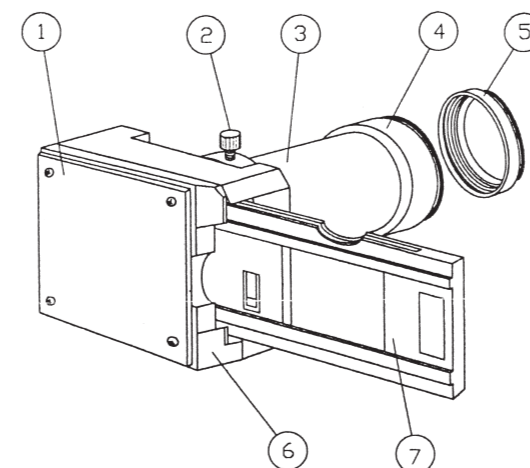
Richten Sie nun das Bild senkrecht aus. Lösen Sie dazu die Schraube (2) und drehen Sie das Gehäuse in die entsprechende Position. Zur richtigen Justierung der Höhe verschieben Sie das Gehäuse (6) nach oben oder unten.

Bei einem Zoomobjektiv verändern Sie jetzt die Brennweite, bis Sie den gewünschten Abbildungsmaßstab erreicht haben. Richten Sie ggf. das Bild noch einmal aus.

Nun können Sie mit dem Digitalisieren Ihrer Dias beginnen.

Die besten Bilderergebnisse erhalten Sie mit gut belichteten Dias mit geringerem oder mittlerem Kontrastumfang.

Der Dia-Duplikator beinhaltet eine Nahlinse mit 10 Dioptrien, die auch für Makro- und Nahaufnahmen benutzt werden kann. Schrauben Sie dazu die Nahlinse (4) vom Dia-Duplikator ab und befestigen Sie sie an Ihrem Kameraobjektiv.



- 1 Streuscheibe (für gleichmäßige Lichtverteilung)
- 2 Feststellschraube für die Justierung
- 3 Tubus
- 4 Nahlinse mit 52 mm-Anschlussgewinde
- 5 Adapterring (58-52 mm inkl.)
- 6 Gehäuse
- 7 Dia-Halter

## Zubehör

Adapterringe  
 6561: 55 - 52 mm  
 6565: 58 - 52 mm (inkl.)  
 6569: 62 - 58 mm  
 6573: 67 - 58 mm  
 6576: 72 - 58 mm  
 6578: 77 - 58 mm

**KAISER**<sup>®</sup>  
FOTOTECHNIK

**Kaiser Fototechnik GmbH & Co. KG**  
 Im Krötenteich 2 · 74722 Buchen · Germany  
 Telefon +49(0)6281-407-0 · Fax +49(0)6281-407-55  
 www.kaiser-fototechnik.de · info@kaiser-fototechnik.de

# Kaiser

## „Digital“ Slide Duplicator 6506

### Instructions

The slide duplicator is a lens attachment for digitizing 35 mm slides mounted in 5 x 5 cm frames.

The slide duplicator is attached to the lens using its filter thread. The duplicator has a 52 mm filter thread. It can also be attached to lenses with differing filter threads by using suitable adapter rings. A filter adapter ring for 58 mm thread is supplied with the duplicator.

If the lens of your camera does not have a filter thread, you should check whether a dedicated adapter is available as an accessory.

If you use the slide duplicator with a digital compact camera, please make sure that the lens of the camera has a zoom range including 80-120 mm focal length relating to 35 mm format.

When using the slide duplicator on a digital SLR camera, please use a telephoto or zoom lens with a focal length of approximately 80-120 mm (relating to 35 mm format) to get a full size duplicate. If the focal length is less, there will be a margin around the copy that has to be removed with an image processing software. If the focal length is longer, the copy will be a detail of the original.

Insert the mounted slides into the movable slide carrier (7) and insert the carrier into the duplicator (6). Set your camera to automatic exposure and direct it to a suitable source of light, for example a light box, the sky or a lighting unit at short distance. Do not use light sources with high intensity like the sun or a halogen light to avoid any damage of your equipment. Set the white balance to auto or choose the colour temperature according to your light source. Focus manually until you see a sharp image in the viewfinder.

Set the aperture of your lens to a medium value (8 – 11).

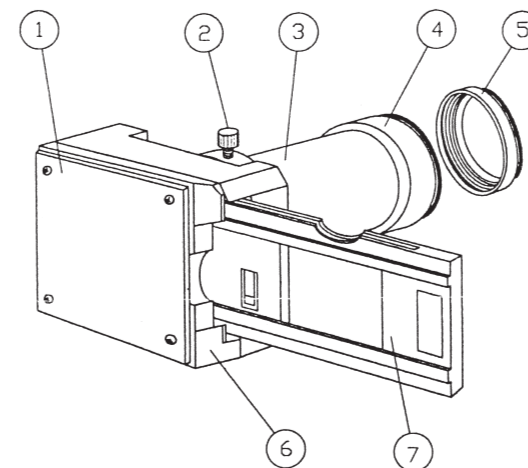
Now straighten up the image in your viewfinder. Loosen the screw (2) and rotate the holder in the desired position. Tighten the locking screw (2). For height adjustment move the housing (6) up or down.

If you use a zoom lens, zoom in or out until you have reached the desired copying ratio. If necessary, realign the image.

Once this initial procedure has been done, you are now ready to transfer your slides into the camera.

The best results are obtained with well exposed, low or medium contrast slides.

The slide duplicator incorporates a 10 dpt close-up lens, that can be used for macro or close-up shots. For this purpose remove the lens unit (4) from the duplicator and attach it onto the camera lens.



- 1 Diffuser screen (for even light distribution)
- 2 Adjustment locking screw
- 3 Barrel
- 4 Lens assembly with 52 mm connecting thread
- 5 Adapter ring (58-52 mm included)
- 6 Housing
- 7 Slide carrier

### Accessories

#### Adapter rings

- 6561: 55 - 52 mm
- 6565: 58 - 52 mm (included)
- 6569: 62 - 58 mm
- 6573: 67 - 58 mm
- 6576: 72 - 58 mm
- 6578: 77 - 58 mm

**KAISER**<sup>®</sup>  
FOTOTECHNIK

#### Kaiser Fototechnik GmbH & Co. KG

Im Krötenteich 2 · 74722 Buchen · Germany  
Telefon +49(0)6281-407-0 · Fax +49(0)6281-407-55  
www.kaiser-fototechnik.de · info@kaiser-fototechnik.de

# Kaiser Duplicateur de diapositives „numérique“ 6506

## Instructions

Le duplicateur de diapositives est un complément optique servant à numériser des diapositives 35 mm montées dans des caches 5 x 5 cm.

Le duplicateur de diapositives est fixé à l'objectif sur le pas de vis de filtre diamètre 52 mm. Il peut également être utilisé avec à des objectifs ayant différents diamètres en utilisant des bagues d'adaptation. Une bague d'adaptation de diamètre 58 mm est livrée avec le duplicateur.

Si l'objectif de votre appareil photo n'est pas doté d'un filetage avant, vous devez vérifier si un adaptateur spécial est disponible en tant qu'accessoire.

Si vous utilisez le duplicateur de diapositives avec un appareil photo numérique compact, assurez-vous que l'objectif de l'appareil ait un zoom équivalent 80-120 mm de longueur focale relatif au format 35 mm.

Lorsque vous utilisez le duplicateur de diapositives avec un appareil photo numérique réflex, utilisez un téléobjectif ou un zoom de longueur focale de 80-120 mm approximativement (équivalent au format 35 mm). Il sera ainsi possible d'obtenir un dupli plein format. Si la longueur focale est inférieure, il y aura une marge autour de la copie qui devra être retirée par un recadrage en post production. Si la longueur focale est supérieure, la copie ne sera qu'un détail de l'original.

Insérez les diapositives dans le passe vue coulissant à diapositive (7) et insérez le passe vue dans le duplicateur (6). Réglez votre appareil en mode automatique et dirigez-le vers une source lumineuse adéquate, par exemple une boîte à lumière, le ciel ou un éclairage situé à faible distance. N'utilisez pas de sources à forte intensité tel que le soleil ou une lampe halogène pour éviter d'abîmer votre matériel. Réglez la balance des blancs sur automatique ou choisissez la température de couleur en fonction de votre source lumineuse. Faites la mise au point manuellement jusqu'à obtention d'une image nette dans le viseur.

Réglez l'ouverture du diaphragme sur une valeur moyenne (8-11).

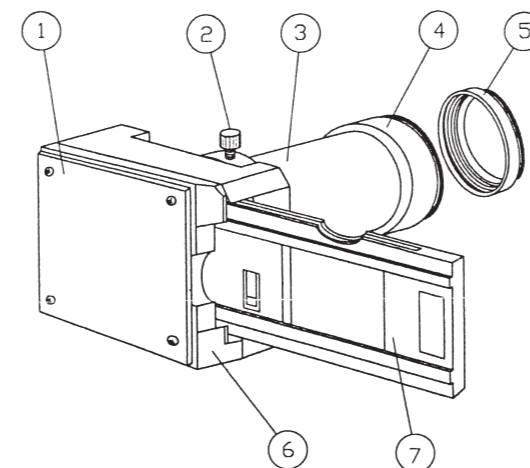
Redressez maintenant l'image dans votre viseur. Desserrez la vis (2) et faites pivoter le support dans la position désirée. Resserrez la vis (2). Pour ajuster la hauteur, déplacez le boîtier (6) vers le haut ou vers le bas.

Si vous utilisez un objectif zoom, "zoomez ou dézoomez" jusqu'à ce que vous obteniez le ratio de duplication souhaité. Si nécessaire, réajustez l'alignement de l'image.

Une fois cette procédure initiale effectuée, vous pouvez dupliquer vos diapositives en série.

Les meilleurs résultats sont obtenus avec des diapositives bien exposées et de faible ou moyen contraste.

Le duplicateur de diapositives comporte un objectif macro avec un grossissement de 10 dioptries, qui peut être utilisé en macro ou en plans rapprochés. Pour cette utilisation-là retirez l'objectif du duplicateur et fixez-le sur l'objectif (4) de votre appareil photo.



- 1 Écran diffuseur (pour une répartition uniforme de la lumière)
- 2 Vis de blocage d'ajustements
- 3 Tube
- 4 Objectif avec un pas de vis de 52 mm
- 5 Bague d'adaptation (58-52 mm inclus)
- 6 Corps
- 7 Passe vues coulissant

## Accessoires

Bagues d'adaptation  
 6561: 55 - 52 mm  
 6565: 58 - 52 mm (inclus)  
 6569: 62 - 58 mm  
 6573: 67 - 58 mm  
 6576: 72 - 58 mm  
 6578: 77 - 58 mm

**KAISER**<sup>®</sup>  
FOTOTECHNIK

**Kaiser Fototechnik GmbH & Co. KG**  
 Im Krötenteich 2 · 74722 Buchen · Germany  
 Telefon +49(0)6281-407-0 · Fax +49(0)6281-407-55  
 www.kaiser-fototechnik.de · info@kaiser-fototechnik.de

# Kaiser Duplicatore per diapositive „Digital“ 6506

## Istruzioni

Il duplicatore per diapositive è un accessorio che, collegato all'obiettivo, permette di digitalizzare le diapositive 35 mm montate su telaietti 5 x 5 cm.

Il duplicatore per diapositive si collega all'obiettivo per mezzo dell'attacco filettato per i filtri. Il duplicatore è corredato di un anello filettato 52 mm. Può anche essere collegato all'obiettivo per mezzo di differenti anelli filettati, utilizzando l'apposito anello adattatore. Viene fornito a corredo un anello per filettatura 58 mm.

Se l'obiettivo dell'apparecchio non dispone di un attacco filettato, è necessario controllare se esiste un apposito accessorio dedicato.

Se si utilizza il duplicatore per diapositive con un apparecchio digitale compatto, assicurarsi che l'obiettivo dell'apparecchio abbia un campo di escursione zoom comprendente la focale 80-120 mm relativa al formato 35 mm.

Quando si utilizza il duplicatore per diapositive su un apparecchio digitale SLR, utilizzare un obiettivo tele o zoom con una lunghezza focale di circa 80-120 mm (relativamente al formato 35 mm). Se la lunghezza focale è inferiore, c'è un margine sulla copia che deve essere eliminato con un software di trattamento immagine. Se la lunghezza focale è superiore, la copia sarà un dettaglio dell'originale.

Inserire la diapositiva montata nel carrello porta diapositive (7) ed inserire il carrello nel duplicatore (6). Impostare l'apparecchio su esposizione automatica e dirigerlo verso una sorgente di luce adatta, per esempio un visore da tavolo, verso il cielo o verso un illuminatore posto a breve distanza. Non usare sorgenti di luce ad elevata intensità quali ad esempio il sole o una lampada alogena per evitare qualunque danno all'attrezzatura. Impostare il bilanciamento del bianco su auto o scegliere la temperatura di colore in base alla sorgente di luce. Mettere a fuoco manualmente fino ad ottenere un'immagine nitida nel mirino.

Impostare l'apertura dell'obiettivo su un valore medio (8-11).

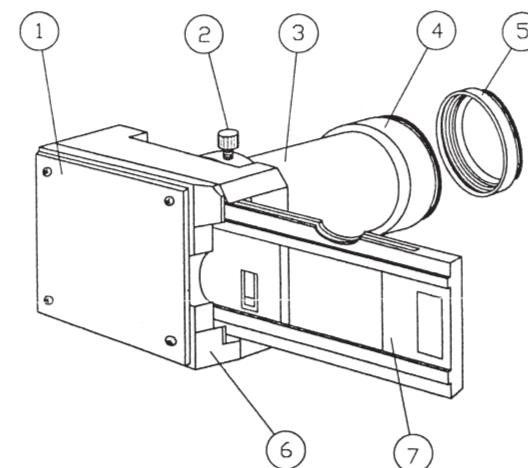
Raddrizzare l'immagine nel mirino. Allentare la vite (2) e ruotare il gruppo portante nella posizione desiderata. Stringere la vite di bloccaggio (2). Per regolazioni in altezza, muovere il corpo (6) in alto o in basso.

Se si usa un obiettivo zoom, zoomare verso l'interno o l'esterno fino ad ottenere il rapporto di riproduzione desiderato. Se necessario, riallineare l'immagine.

Quando questa procedura iniziale è stata eseguita, è possibile applicare il duplicatore sull'apparecchio.

I migliori risultati vengono ottenuti con diapositive correttamente esposte, con basso o medio contrasto.

Il duplicatore per diapositive incorpora un obiettivo macro a 10 diottrie, che può essere usato per riprese macro o ravvicinate. A questo scopo, togliere l'obiettivo (4) dal duplicatore e collegarlo all'obiettivo dell'apparecchio.



- 1 Schermo diffusore (per una migliore distribuzione della luce)
- 2 Regolazione della vite di bloccaggio
- 3 Tubo
- 4 Obiettivo con anello di raccordo 52 mm
- 5 Anello di adattamento (58-52 mm, a corredo)
- 6 Struttura base
- 7 Carrello a slitta

## Accessori

- Anelli di raccordo  
 6561: 55 - 52 mm  
 6565: 58 - 52 mm (a corredo)  
 6569: 62 - 58 mm  
 6573: 67 - 58 mm  
 6576: 72 - 58 mm  
 6578: 77 - 58 mm

**KAISER**<sup>®</sup>  
FOTOTECHNIK

**Kaiser Fototechnik GmbH & Co. KG**  
 Im Krötenteich 2 · 74722 Buchen · Germany  
 Telefon +49(0)6281-407-0 · Fax +49(0)6281-407-55  
 www.kaiser-fototechnik.de · info@kaiser-fototechnik.de