



Videoleuchten

Lichtblicke

Nicht ohne Grund ist über die Bedeutung von Licht und Beleuchtung bei Videoaufnahmen schon viel geschrieben worden. Unbestritten ist, dass moderne

Camcorder auch bei schlechten Lichtverhältnissen immer noch brauchbare Ergebnisse liefern. Unbestritten ist aber auch, dass qualitativ hervorragende Aufnahmen nur bei guter Lichtqualität gelingen. Leuchtende Farben und große Schärfentiefe verlangen nach viel Licht und wer darüber hinaus Licht auch als Gestaltungsmittel einsetzen will, muss häufig mehrere Lichtquellen verwenden. Reicht also das vorhandene Licht nicht mehr aus oder versinken beispielsweise im Gegenlicht die Gesichter von Personen in tiefen Schatten, dann sollte eine Videoleuchte zur Hand sein.

Möglichst klein sollte sie sein – Camcorder werden schließlich auch immer kleiner –, eine eigene Stromversorgung haben, damit man mobil bleibt, und möglichst lange möglichst viel Licht liefern kann. Alle diese Wünsche gleichzeitig zu realisieren, ist (noch) nicht möglich. Lange Betriebszeiten bedeuten bei netzunabhängigen Leuchten große Akkus, denn die kleinen und leistungsstarken Halogenlampen haben einen relativ hohen Stromverbrauch.

Große technologische Fortschritte bei den LED-Lampen (licht-emittierende Dioden) haben einige der bisherigen Beschränkungen reduziert, und die beiden „digiNova“-Modelle sind mit dieser Technologie dem zitierten Wunschbild ein ganzes Stück nähergekommen. Zwei bis drei Stunden Betriebsdauer je nach verwendeten Akkus oder Batterien bei kleinsten Abmessungen sind schon ein gewaltiger Fortschritt.

Wer jedoch mehr Lichtleistung und mehr Reichweite braucht, muss sich weiterhin der bekannten Halogenlampentechnik bedienen, entweder in einer netzunabhängigen Camcorderleuchte oder als netzbetriebene Stativleuchte für „richtige“ Ausleuchtungs- und Gestaltungsaufgaben.



3282 LED-Kameraluchte „digiNova“

Superkompakte Videoleuchte in LED-Technologie für Camcorder und Digitalkameras mit Videofunktion oder Videoaufnahme oder Videomodus. Bei Fotoaufnahmen im Dunkeln auch als Einstelllicht geeignet.

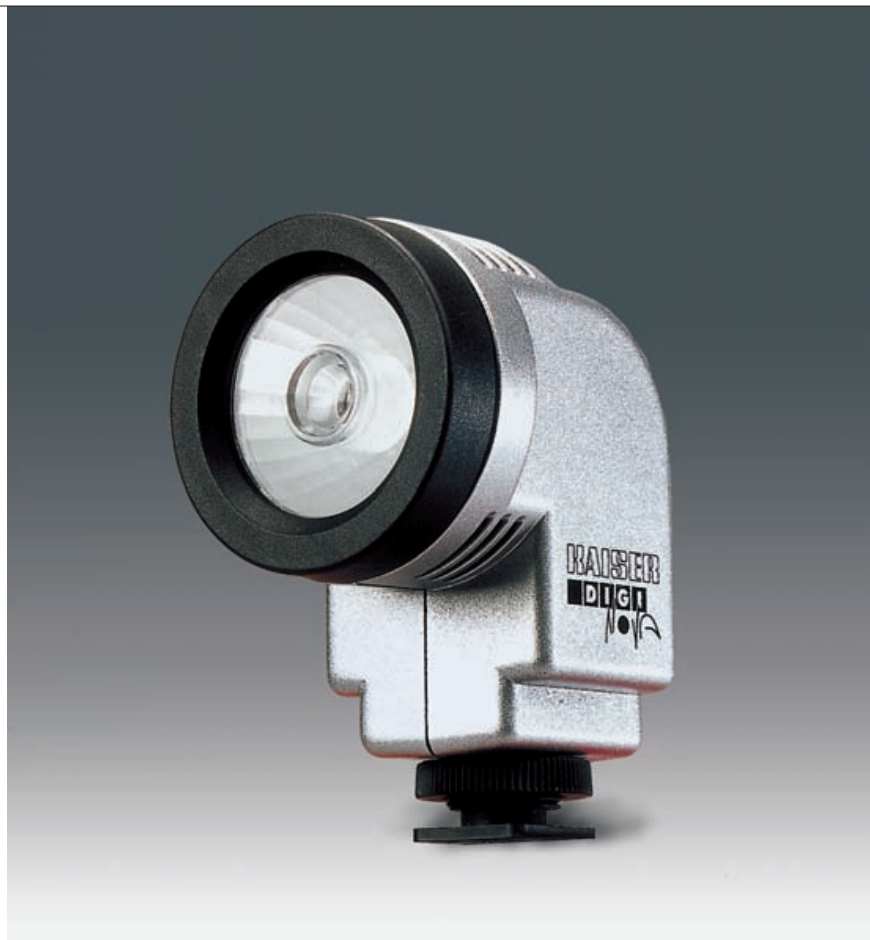
Weißer Hochleistungs-LED als Lichtquelle. Kombination aus Facettenreflektor und Lichtleitungsansatz. Leuchtdichte vergleichbar mit 8 Watt-Halogenleuchte.

Spannungsversorgung über handelsübliche NiMH-Akkus oder Batterien (4 x AAA). Elektronisch konstant gehaltene Helligkeit. Batteriefach im Leuchtengehäuse.

Aufsteckfuß mit Feststellschraube und Stativgewinde A 1/4.

Technische Daten:

Betriebsspannung:	4,8 - 6 V
Farbtemperatur:	ca. 5.500 Kelvin
Betriebsdauer mit einer Akkuladung/Batteriesatz:	bis zu 3 Stunden
LED-Lebensdauer:	bis zu 100.000 Std.
Gewicht:	60 g (o. Batterien)
Maße (BxHxT):	47 x 80 x 57 mm
Lieferumfang:	ohne Batterien



93296 Zubehörschiene

Zur Befestigung einer Leuchte an Camcordern ohne Zubehörschuh. Zusammenklappbar. Mit Verdrehsicherungsstift zur exakt rechtwinkligen Montage. Verbreiterte Dreipunktaufgabe an der Unterseite. Dadurch kann der Camcorder auch bei montierter Schiene aufgestellt werden. Stativgewinde A 1/4.





3285 LED-Kameraleuchte „digiNova2“

Flexible Videoleuchte in LED-Technologie für Camcorder und Digitalkameras mit Videofunktion oder Videoaufnahme oder Videomodus. Bei Fotoaufnahmen im Dunkeln auch als Einstelllicht geeignet.

Schwenkbarer Leuchtenkopf mit 19 Weißlicht-LEDs. Stabförmiges Leuchtengehäuse mit zwei Torsionsgelenken für flexible Montagemöglichkeiten bei unterschiedlichen Kameradesigns. Die Befestigung erfolgt entweder im Zubehörschuh oder mit Hilfe einer Montageschiene am Stativgewinde. Die Leuchte wird dann in liegender, hängender oder stehender Lage so positioniert, dass der Lichtaustritt in Richtung der optischen Achse zeigt. Schwenkbarer Leuchtenkopf.

Spannungsversorgung über handelsübliche NiMH-Akkus oder Batterien (2xAA, nicht im Lieferumfang). Batteriefach im Leuchtengehäuse. Ein-/Aus-Schalter.

Technische Daten:

Lichtquelle: 19 Weißlicht-LEDs
Beleuchtungsstärke (3 m): ca. 15 Lux
Farbtemperatur: ca. 6000 Kelvin
LED-Lebensdauer: ca. 50.000 Stunden
Betriebsdauer: max. 3 Stunden
Länge (gestreckt): ca. 140 mm
Gewicht: ca. 55 g (ohne Batterien)



Im Lieferumfang enthalten:

- LED-Kameraluchte digiNova²
- Montagering mit zwei Einschubfüßen
- gerade Schiene
- Winkelschiene
- 2 Schienenschrauben
- 1 Stativadapterschraube



Montagebeispiele

Videoleuchten



3028

3054



93324

93310 Videoleuchte „camlight 100“

Kompakte Sicherheitsleuchte für Akkubetrieb. Leuchtensatz mit Lichtklappen und Sicherheitsglas. Temperaturbeständiges Reflektorgehäuse, für indirekte Beleuchtung um 90° nach oben schwenkbar. Lichtaustrittswinkel verstellbar (variable Fokussierung). Aufsteckschuh für Montage auf der Kamera. Stativgewinde A 1/4. Ein-/Aus-Schalter. Power-Pack mit Leuchtenhalterung und wartungsfreiem Bleigel-Akku. Betriebsdauer ca. 25 min. bei Vollladung. Betrieb auch mit 50 W-Halogenlampe möglich, dadurch ca. doppelte Betriebsdauer. Restenergieanzeige (LED). Ladezeit je nach Entladezustand max. 14 Std. Komplett mit zugehörigem Ladegerät.

Technische Daten Leuchte:
 Betriebsspannung: 12 V
 Halogenlampe: 100 W, 3200 K
 Zuleitung: Spiralkabel, max. 1,5 m
 Gewicht: ca. 485 g
 Maße (BxHxT): ca. 60 x 120 x 90 mm

Technische Daten Akku:
 Nennkapazität: 6,5 Ah
 Gewicht: ca. 3000 g
 Maße (BxHxT): ca. 175 x 150 x 71 mm

93339 Videoleuchte „camlight 100“

Mit 100 Watt, 3200 K Halogenlampe. Für Akkubetrieb an 12 V. Kabel mit XLR-Stecker. Lieferung ohne Akku.

93313 Power-Pack PP 100

12 Volt/6,5 Ah-Bleigel-Akku für „camlight 100“. Auch für andere 12 V-Geräte mit XLR-Stecker geeignet.

93314 Ladegerät

Für Power-Pack PP 100.

93324 Konversionsfilter

Sicherheitsvorsatz mit Konversionsfilter aus Sicherheitsglas für „camlight 100“ (93310/93339).

93392
Videoleuchte „videolight 150“

150 Watt-Sicherheitsleuchte für Netzbetrieb. Zeitlich unbegrenzter Dauerbetrieb ohne Zusatzkühlung. Vier Lichtklappen. Variable Befestigungsmöglichkeiten. Als Camcorder- oder Stativleuchte verwendbar.

Ausführliche Beschreibung: s. Seite 31.



3003



93307-08
Videoleuchte „videolight 8“

300 Watt-Sicherheitsleuchte für Netzbetrieb. Unbeschränkter Dauerbetrieb ohne Zusatzkühlung. Leuchte für indirekte Beleuchtung nach oben schwenkbar. Handgriff mit Aufsteckfuß und Stativgewinde.

93307: mit vier Lichtklappen

93308: ohne Lichtklappen

Ausführliche Beschreibung: s. Seite 31.



3058



3038



3047
Transportables Beleuchtungs-Set
300 W

Komplette Leuchte-Stativ-Schirm-Kombination. Bestehend aus 300 Watt-Sicherheitsleuchte „videolight 8 S“ (93307), Leuchtenstativ (5031), Gelenk mit Reflexschirmhalterung (5041), Haltebügel und weißem Schirm (1522).

In Transporttasche mit Tragegriff und verstellbarem Umhängegurt.



3058



3038



93356
Beleuchtungs-Set „Mini“

Bestehend aus 300 W-Videoleuchte „videolight 8 S“ (93307), Halteklemme (1512), Reflex/Durchlichtschirm (1522) und Schirm-Haltebügel in stabilem Transportkoffer.

Kofferraumgröße: ca. 385 x 265 x 100 mm



3058



3038





93304 Videoleuchte „videolight 6“

1000 Watt-Sicherheitsleuchte für Netzbetrieb. Extrem geräuscharme Gebläsekühlung für unbeschränkten Dauerbetrieb. Vier Lichtklappen. Leuchte bzw. Handgriff schwenkbar. Zwei Montagemöglichkeiten.

Ausführliche Beschreibung: s. Seite 30.



3075



3094



93325 Videoleuchte „videolight 4“

2000 Watt-Sicherheitsleuchte für Netzbetrieb. Extrem geräuscharme Gebläsekühlung für unbeschränkten Dauerbetrieb. Vier Lichtklappen. Lampen einzeln schaltbar. Zusatzschaltung für Einstelllicht. Leuchte bzw. Handgriff schwenkbar. Zwei Montagemöglichkeiten.

Ausführliche Beschreibung: s. Seite 30.



3075



3094



3049 Transportables Beleuchtungs-Set 1000 W

Komplette Leuchte-Stativ-Schirm-Kombination. Bestehend aus 1000 Watt-Sicherheitsleuchte „videolight 6“ (93304), Leuchtenstativ (5031), Gelenk mit Reflexschirmhalterung (5041) und weißem Studioschirm (3080).

In Transporttasche mit Tragegriff und verstellbarem Umhängegurt.



3075



3094



Leuchtenstativ

Stative aus schwarz eloxiertem Leichtmetall.

5031: 49 - 190 cm, bis max. 1,5 kg

5033: 88 - 250 cm, bis max. 5 kg

5035: 103 - 290 cm, bis max. 10 kg

Stative aus Aluminiumrohr mit luftgedämpfter Mittelsäule.

3402: 72 - 210 cm, bis max. 3 kg

3403: 99 - 244 cm, bis max. 6 kg

3404: 101 - 325 cm, bis max. 10 kg

Ausführliche Beschreibungen: s. Seite 40/41.

3155

Beleuchtungs-Set studioliight H Kit

Bestehend aus: 2 Halogen-Studieleuchten „studioliight H“ (3152), 2 hitzebeständige Softboxen 60 x 60 cm (3177) und 2 Leuchtenstativen (Einstellhöhe 70 – 230 cm). In robuster Transporttasche.

3154

Beleuchtungs-Set studioliight C Kit

Bestehend aus: 2 Studieleuchten „studioliight C“ (3150), 1 Reflexschirm, silbern (ø 100 cm), 1 Durchlichtschirm (ø 100 cm) und 2 Leuchtenstativen (Einstellhöhe 70 – 230 cm). In robuster Transporttasche.

3152

Halogen-Studieleuchte studioliight H

1000 W-Studieleuchte, stufenlos dimmbar, mit geräuscharmer Gebläsekühlung, Bajonettanschluss mit Schnellverriegelung für Zubehör, Neigegelenk und Reflexschirmhalterung. Inkl. 1000 W-Halogenlampe, Schutzglocke aus Sicherheitsglas, abnehmbarem Reflektor ø 180 mm und Lampenschutz.

3150

Studieleuchte studioliight C

Mit E27-Einschraubfassung für Aufnahmelampen bis max. 500 W, geräuscharmer Gebläsekühlung, Bajonettanschluss mit Schnellverriegelung für Zubehör, Neigegelenk und Reflexschirmhalterung. Inkl. auswechselbarem Reflektor ø 180 mm und Lampenschutz. Ohne Lampe.

Weiteres Zubehör für die Studieleuchten studioliight H und studioliight C:

3177-78 Softbox

Hitzebeständig, mit Lüftungsclappen.

3177: ca. 60 x 60 cm

3178: ca. 100 x 100 cm

3159/60/70 Wechselreflektor

3159: Eng strahlend.

3160: Breit strahlend. Mit Gegenreflektor und abnehmbarem, hitzebeständigem Stoffdiffusor.

3170: Hintergrundreflektor. Drehbar.

Ausführliche Beschreibungen zu den Produkten dieser Seite siehe Seite 33 – 36.





93296
Zubehörschiene

Zur erhöhten Befestigung einer Leuchte, eines Mikrofons, usw. in der Nähe des Objektivs des Camcorders. Zusammenklappbar. Mit Verdrehsicherungsstift zur exakt rechtwinkligen Montage. Verbreiterte Dreipunktauflage an der Unterseite. Dadurch kann der Camcorder auch bei montierter Schiene aufgestellt werden.

Stativgewinde A 1/4.



96008
**Video-
Brust- und Schulterstativ**

Brust- und Schulterstativ für Camcorder. Schwenkbare Montageplatte mit Anschlussgewinde B 1/4, Verdrehsicherungsstift und rutschfester Auflagefläche. Länge stufenlos verstellbar und in jeder Stellung arretierbar.

Flach zusammengeschooben kann das Stativ am Camcorder montiert bleiben. Verstellbarer Tragegurt.



96009
Thekendisplay

Mit vier Brust- und Schulterstativen 96008 in Einzelverpackung.

Maße (BxHxT): ca. 21,5 x 37,5 x 19,5 cm